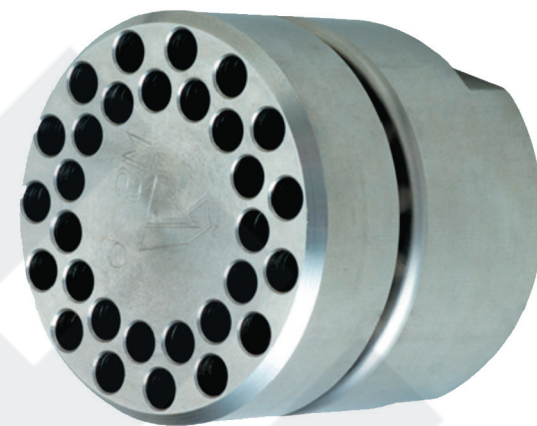


MS-6 Инжектор пара (бесшумный нагреватель)

Горячая вода является необходимым ресурсом в пищевой промышленности, при очистке, металлизации. Самым простым и эффективным способом выработки горячей воды является прямой впрыск пара, однако он часто сопряжен с вибрацией и шумом, возникающими при поступлении пара в бак с водой. Эти проблемы практически устраняются, если установить на конце трубопровода бесшумный нагреватель MS-6.

Технические характеристики

Присоединение	резьбовое
Давление пара	0,05–0,7 МПа
Макс. температура воды	90 °С
Установка	горизонтальная, вертикальная
Корпус	нерж. сталь



Основные параметры

R	Размеры, мм			Вес, кг
	L	D	A	
1/2"	49	35	30	0,25
3/4"	49	45	35	0,4
1"	52	50	41	0,52
1-1/4"	55	60	50	0,77
1-1/2"	59	70	60	1,15
2"	65	105	90	2,99

Формула расчета паровой нагрузки Q, кг/ч для нагрева воды в баке:

$$Q = (Lit \times \Delta T \times 4,186) / (Lat \times T),$$

где Lit — количество нагреваемой воды, л; ΔT — повышение температуры, °С; Lat — удельная теплота пара, кДж/кг; T — время нагрева, ч.

Для корректной работы парового инжектора рекомендуется дополнительная обвязка (обратитесь к инженерам Wise Engineering).

Расход пара, кг/ч

Давление на входе, МПа	Присоединительный диаметр					
	1/2"	3/4"	1"	1-1/4"	1-1/2"	2"
0,05	25	58	71	86	132	164
0,07	30	67	81	101	147	187
0,1	38	80	97	125	171	226
0,138	46	94	113	150	195	264
0,2	63	122	146	199	243	341
0,276	80	149	178	248	292	418
0,345	97	177	210	297	340	494
0,414	114	205	242	346	388	571
0,483	131	232	275	395	437	648
0,552	148	260	307	445	485	725
0,620	165	288	339	494	533	801
0,690	181	315	371	543	582	878

Пример заказа: Паровой инжектор MS-6, 1/2".