

2250 Смотровое стекло из нержавеющей стали

Смотровое стекло 2250 изготовлено из нержавеющей стали CF8M, присоединяется по DIN 2501 PN16.

■ **Рабочая среда:** отопление и водоснабжение.

■ **Присоединение:** фланцевое.

Технические характеристики

Типоразмеры	DN 15–200
Макс. рабочая температура	200 °С при PN 10 бар
PN	16 кг/см ² при 50 °С



Спецификация

1	Корпус	Нерж сталь CF8M	4	Прокладка	PTFE
2	Плита	Нерж сталь CF8M	5	Болт	Нержавеющая сталь 304
3	Стекло	Закаленное стекло			

Основные параметры

Модель	Размер	Параметры, мм						Вес, кг
		PN	L	A	B	C	Стекло	
225004	1/2"	16	15	130	95	40	∅ 50 × 8	2,250
225005	3/4"	16	20	150	105	40	∅ 50 × 8	2,800
225006	1"	16	25	160	115	50	∅ 63 × 10	3,650
225007	1 1/4"	16	32	180	140	50	∅ 63 × 10	5,750
225008	1 1/2"	16	40	200	150	65	∅ 80 × 12	8,300
225009	2"	16	50	230	165	65	∅ 80 × 12	9,800
225010	2 1/2"	16	65	290	185	100	∅ 115 × 15	13,700
225011	3"	16	80	310	200	100	∅ 115 × 15	16,650
225012	4"	16	100	350	220	125	∅ 145 × 15	23,800

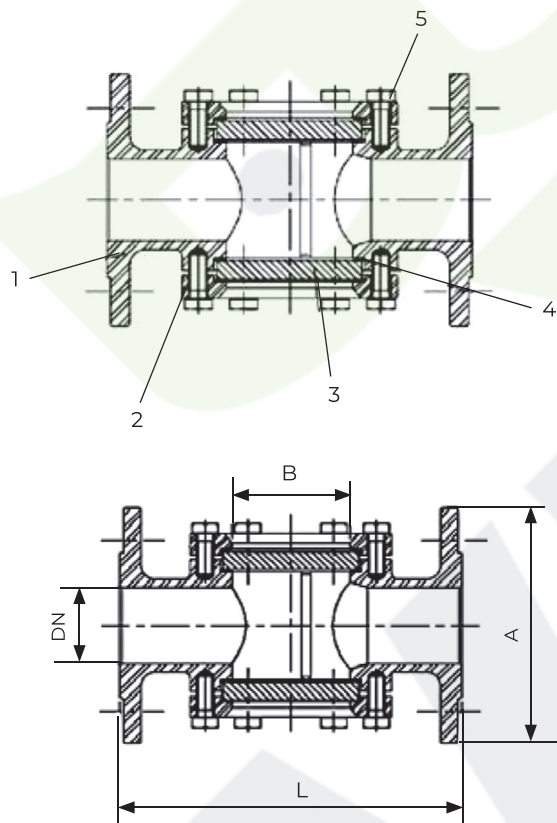


График зависимости давление — температура

